

Naturwissenschaftliche Experimente

SCHÜLERLABOR KLEBEN UND HAFTEN



Wo: GoetheLab Gebäude
Goethe-Universität Frankfurt
Altenhöferallee 1A 60438 Frankfurt am Main

Wann: jeweils 09-13 Uhr (individuell
absprechbar)

Mo-Mi von September bis Dezember

Wer: 7.-9. Klassen aller Schulformen
(Gymnasium, KGS, IGS, Realschule,
Hauptschule, Förderschule
Schwerpunkt Lernen)

Wozu: Naturwissenschaftliche
Experimente aus den Fächern Biologie,
Physik und Chemie zum Thema
"Kleben und Haften"

Wie: Gemeinsamer Einstieg und
Abschluss, ansonsten eigenständiges
Arbeiten in Forscherteams (3-4
Schüler*innen)

Kontakt:

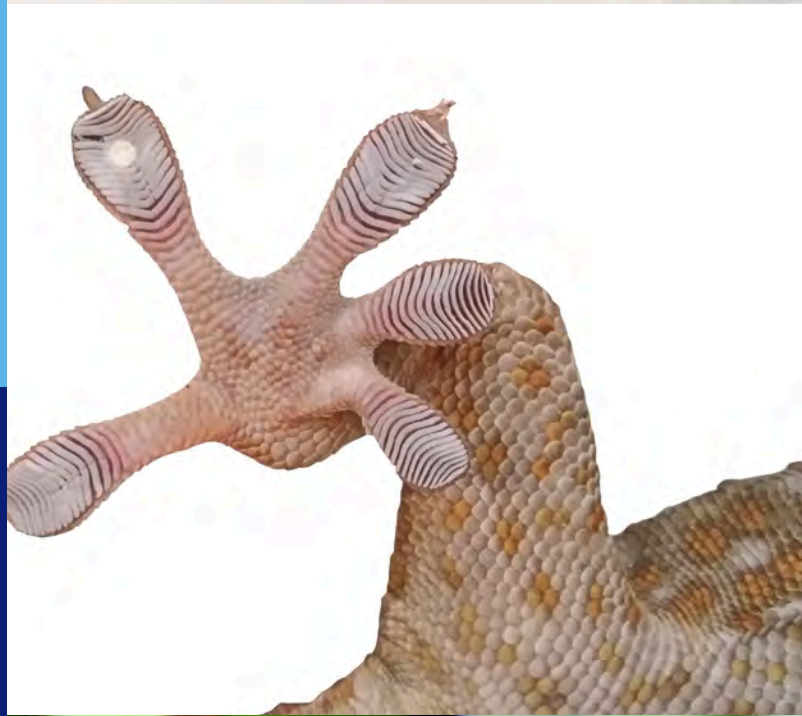
Email:

kleben.haften@uni-frankfurt.de

Telefon:

069 798-42282

(Falls niemand abnimmt, hinterlassen Sie gerne eine
Nachricht auf dem Anrufbeantworter mit Ihrem
Namen, dem Namen der Schule und einer
Rückrufnummer. Wir melden uns dann umgehend.)



FORSCHERBOXEN KONZEPT

- **verschiedene Forscherboxen** zu unterschiedlichen Schwerpunkten zum Thema "Kleben und Haften"
- **4 Einzelexperimente** pro Forscherbox (für jedes Kind ein eigenes)
- **Gemeinsame Gruppenaufgabe** für jedes Forscherteam
- **Unterschiedliche Experimentieranleitungen** (Videoanleitung, Schriftliche Anleitung)
- **Gestufte Hilfen** (in Form von Hilfekarten)
- **Zusatz- und Differenzierungsaufgaben** (für interessierte Forscher*innen)

Themen der Forscherboxen

- Kleben und Haften in der Natur und im Tierreich
- Wasser als Klebstoff
- Adhäsion/ Kohäsion
- Klebstoffe im Vergleich
- Löslichkeiten von Klebstoffen
- Klebstoffherstellung
- Kräfte messen bei Klebstoffen
- Antike vs. moderne Kleber

